



**22.154 t**

VALORIZZAZIONE  
ENERGETICA IN  
CEMENTERIA  
PLASTICA  
(USCITE)



**77.000 t**  
ORGANICO GESTITO  
DAGLI IMPIANTI

**431 t**

PANNELLI  
FOTOVOLTAICI A  
FINE VITA



**17.659 t**  
PLASTICA GESTITA  
DAGLI IMPIANTI



**34.251 t**  
CARTA GESTITA  
DAGLI IMPIANTI

**50.000**  
METRI QUADRI  
MAPPATI



**25.426 t**  
PFU TRATTATI  
(PFU IN INGRESSO  
IN IMPIANTO)



**21.795 t**  
VALORIZZAZIONE  
ENERGETICA E  
PRODOTTI IN GOMMA  
RICICLATA



**1.131 t**  
RAEE GESTITI  
DA IMPIANTI



**21.802 t**  
SCARTI PLASTICI E  
FRAZIONE SECCA  
ULTERIORMENTE  
GESTITI

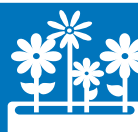


**129.890 t**  
PFU  
INTERMEDIATI



**18.122 t**  
PLASTICA  
INTERMEDIATA

**59**  
CANTIERI  
EFFICIENTAMENTO  
ENERGETICO



**58.928**  
VASCHETTE DI FIORI E  
FOGLIE EDULI  
COMMERCIALIZZATE



**380**  
BONIFICHE  
AMBIENTALI E  
DA AMIANTO

**11.050 MWh**  
ENERGIA  
PRODOTTA DAGLI  
IMPIANTI  
FOTOVOLTAICI  
INSTALLATI



**9.912**  
VISITE  
MEDICHE  
EFFETTUATE



**201.327**  
VASCHETTE DI  
MICROGREEN  
COMMERCIALIZZATE



**13.480 t**  
COMPOST  
PRODOTTO



**800**  
IMMATRICOLAZIONI  
E ISCRIZIONI



**2.900 t**  
LEGUMI  
COMMERCIALIZZATI

**400**  
PRATICHE E  
COLLAUDI  
EFFETTUATI



**7.500.000**  
ACCESSI VIRTUAL  
TOUR



**11.050**  
ORE DI  
FORMAZIONE

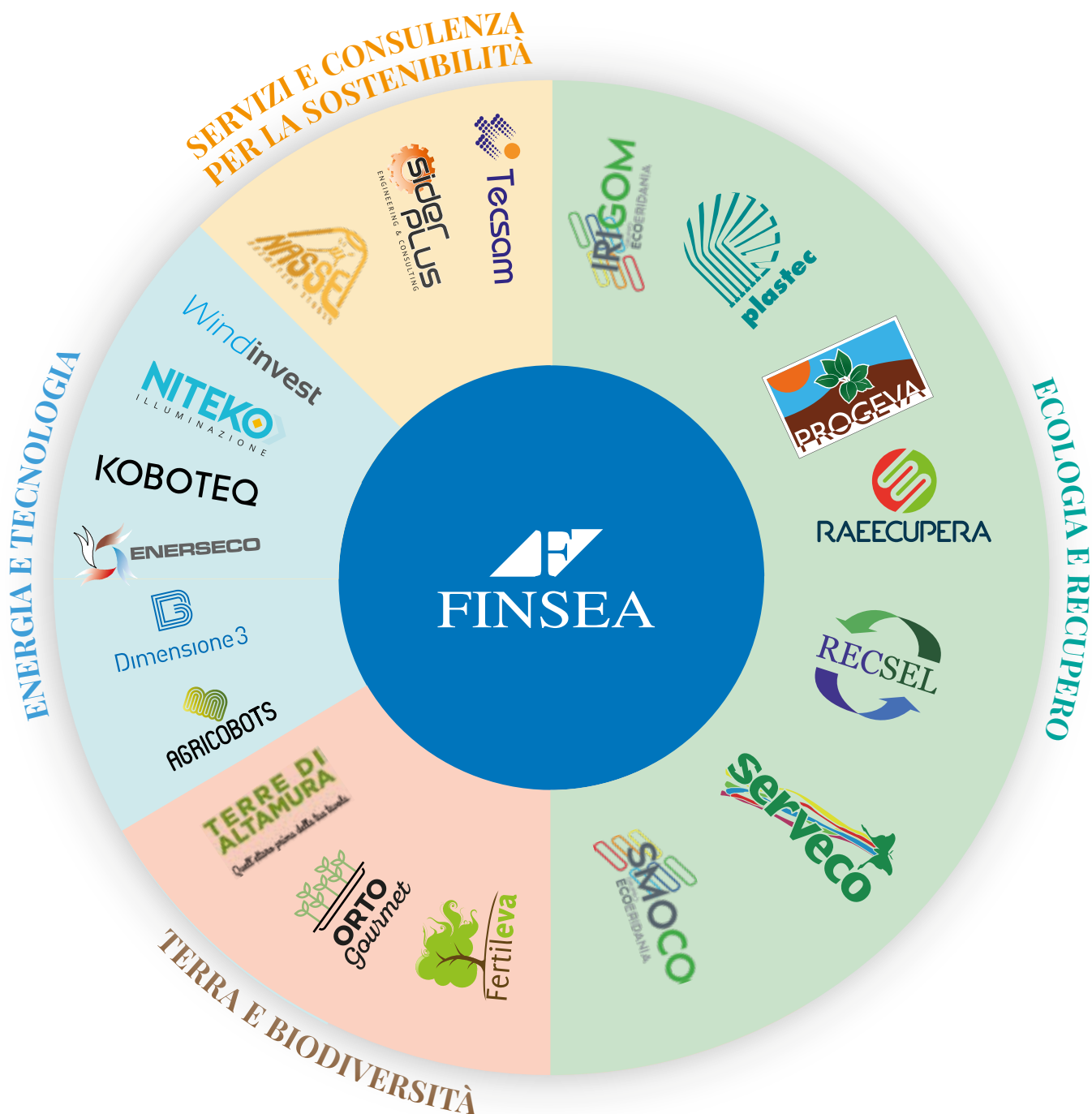


**29.231**  
LAMPADINE A LED  
PRODOTTE

**9.416 MWh**  
ENERGIA EOLICA  
PRODOTTA

# Vogliamo portare innovazione e cambiamento in tutto quello che facciamo per dare a ognuno la possibilità di vivere un presente e un futuro migliori.

Dal 1999, il Gruppo Finsea è un ecosistema di imprese che operano nei settori dell'ecologia e del recupero, della terra e della biodiversità, dell'energia e della tecnologia, e dei servizi di consulenza per la sostenibilità. Le imprese del Gruppo tutelano le risorse del pianeta e diffondono pratiche di sostenibilità attraverso la gestione di servizi ambientali, dalle bonifiche di siti inquinati fino alla gestione dei rifiuti urbani e industriali, avviati al recupero grazie agli impianti di selezione e riciclo. Il Gruppo è impegnato nella produzione di energie sostenibili e tecnologie a basso impatto ambientale, confermando l'attenzione ai principi della sostenibilità. Grazie al know-how maturato, accompagna clienti pubblici e privati a raggiungere i propri obiettivi in modo sano e sostenibile.



# Gruppo Finsea, i numeri del 2022



**4**

**SETTORI**

- Ecologia e recupero
- Terra e biodiversità
- Energie e tecnologia
- Servizi e consulenza per la sostenibilità

**19**

**SOCIETÀ**

Condivisione dei principi di sostenibilità economica, ambientale e sociale

**100**

**FATTURATO**

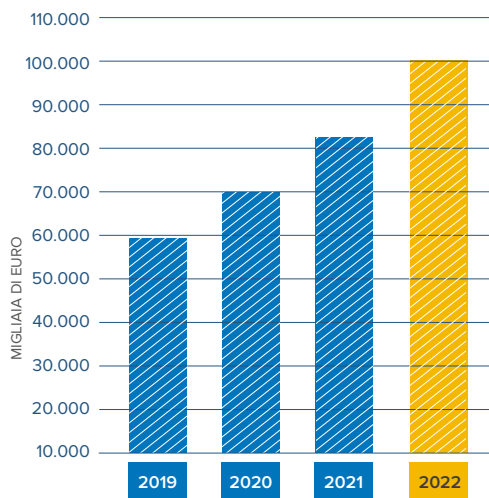
milioni di euro

**374**

**FORZA LAVORO**

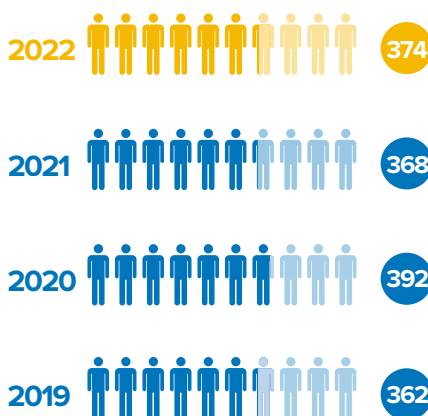
Collaboratori

## Fatturato degli ultimi 4 anni



[Fonte: Ufficio amministrazione e finanze]

## Forza lavoro



[Fonte: Ufficio risorse umane]

**FINSEA SRL**

Sede legale e uffici  
Via Mottola, Km. 2,200 Z.I.  
74015 Martina Franca (TA)  
Italy



Tel. (+39) 080 485 58 21  
Fax (+39) 080 485 58 14



P. IVA:  
02284540735



www.gruppofinsea.it  
info@gruppofinsea.it  
finsea@legalmail.it





# Life Cycle Assessment

Per noi non basta essere sostenibili solo all'interno delle nostre mura aziendali. I cambiamenti climatici non rispettano confini territoriali, né differenziano tra latitudini, geografie o appartenenze. Questo è il motivo per cui abbiamo deciso di monitorare attentamente i nostri processi di produzione e servizio “da” e “verso” l'ambiente, considerando input come acqua, energia, terra, chimica e lavoro e output come erosione del suolo, perdita di biodiversità, contaminazione, gas serra, polveri e consumo di risorse.

**L'approccio LCA – Life Cycle Assessment (Analisi del ciclo di vita)** ci ha permesso di esaminare l'impatto delle nostre attività d'impresa e ci ha posto di fronte a nuove domande e sfide.

**La nostra idea di sostenibilità è fondata sull'assunzione di responsabilità più che sul tentativo di limitare i danni**

Per quantificare il nostro impatto sull'ambiente abbiamo sommato ai **debiti ambientali**, ovvero quelli generati dall'impatto/lavoro di ogni impresa, i **crediti ambientali**, ovvero i benefici legati agli impatti evitati dall'energia rinnovabile dei nostri sistemi, o dal recupero di materia dei nostri impianti. Le nostre imprese, insieme, sono state in grado di generare più crediti ambientali che debiti ambientali.

Le buone pratiche di condivisione, di recupero e sostenibilità messe in rete dalle società del Gruppo Finsea, infatti, hanno migliorato la resa d'impatto globale offrendo un risultato finale decisamente sostenibile.

# Nel 2021 il Gruppo Finsea ha generato un saldo ambientale di 884 persone

Come si evince nella tabella di seguito nel **2021 il debito ambientale** (impatto) generato dalle nostre attività è stato di **2.309 persone.anno**. Al tempo stesso però grazie alle attività di recupero dei nostri impianti e all'energia eolica e fotovoltaica prodotta dai nostri sistemi abbiamo generato

un **credito equivalente a 3.194 persone.anno**. Nel 2021 non solo è stato annullato il debito ambientale complessivo di Finsea, ma si è generato un **saldo ambientale, che compensa le emissioni di 884 persone**, migliorando significativamente la performance del 2020 (354 persone).

## IMPRONTA AMBIENTALE DEL GRUPPO FINSEA

IMPRONTA AMBIENTALE IN PERSONE.ANNO		ANNO 2021	ANNO 2020
<b>A</b>	<b>TOTALE DEBITO AMBIENTALE / IMPATTO PRODOTTO</b> (somma degli impatti delle singole imprese)	<b>-2.309,85</b>	<b>-2.006,52</b>
<b>CREDITO AMBIENTALE</b>			
	Energia fotovoltaica prodotta da Tecsam e Niteko	0,13	2,33
	Energia Eolica prodotta da Serveco	195,71	214,33
	Prodotti recuperati da Irigom	1928,38	1279,19
	Prodotti recuperati da Progeva	297,61	85,50
	Prodotti recuperati da Raeecupera	98,66	156,03
	Prodotti recuperati da Recsel	673,29	623,74
<b>B</b>	<b>TOTALE CREDITO AMBIENTALE / IMPATTO EVITATO</b>	<b>3.193,78</b>	<b>2.361,11</b>
<b>(A+B)</b>	<b>SALDO AMBIENTALE IN PERSONE.ANNO</b>	<b>883,93</b>	<b>354,6</b>

\* *persona.anno: si utilizza come unità di misura ed è l'equivalente dell'impatto ambientale medio provocato dalle attività di una singola persona europea in un anno. Per attività si intendono le normali attività di una persona: alimentazione, trasporti, acquisti, etc.*

*Questo percorso ci permette di dare valore alla nostra azione imprenditoriale, non solo dal punto di vista economico ma anche ambientale e sociale con consapevolezza e con la volontà di mettere in campo azioni migliorative per un futuro sostenibile.*



Guarda online la nostra LCA e scarica il documento completo





# VERSO IL FUTURO

AGRICOBOTS è attiva nel settore della robotica mobile in agricoltura 4.0

I nostri robot **sono disponibili:**



- ▶ Con sistemi di alimentazione a combustione interna, ibrida o full- electric
- ▶ Per coltivazioni a filari in serra o all'aperto
- ▶ Con innovativo sistema di guida autonoma
- ▶ Per terreni pianeggianti, in pendenza o collinari

## Core business



Agricobots produce robot agricoli con un innovativo sistema di guida autonoma, capaci di replicare il lavoro umano in modo efficiente e sicuro.

### Ambiti di lavoro:

Le nostre macchine, silenziose, ibride, o elettriche e compatte, trovano applicazione nel settore agricolo, nella coltivazione a filari in serra o all'aperto.



## Vantaggi

- ▶ Maggiore efficienza
- ▶ Riduzione dei costi
- ▶ Ottimizzazione della resa lavorativa
- ▶ Abbattimento dell'inquinamento

Per ogni **applicazione** la giusta **configurazione**



Cingolati e su ruote



Radiocontrollati



A guida autonoma



## SVILUPPO SOLUZIONI SMART

### Aggiornamento real-time

- ▶ Controllo real-time dello stato di lavoro e di ogni allarme
- ▶ Gestione completa dei comandi start/stop
- ▶ Rapporti di lavoro archiviabili
- ▶ Assistenza tecnica completa anche da remoto

### Dotazioni di sicurezza

- ▶ Radar anticollisione certificato
- ▶ Dispositivo di arresto anticollisione
- ▶ Pulsante di emergenza manuale
- ▶ Monitoraggio satellitare del tragitto

### Sistema di guida autonoma

- ▶ Sistema di navigazione IMU con sensore inerziale 3D
- ▶ Ricevitore satellitare RTK GNSS proprietario
- ▶ Sistema di correzione della navigazione mediante connessione remota



**Sede legale e amministrativa**  
Via Tanaro, 13/A  
20017 Rho (MI)  
Italy



**Sede operativa**  
Viale della Libertà, 8  
74020 Montemesola (TA) - Italy  
Tel. (+39) 099 567 12 19  
Fax (+39) 099 567 11 12



P.IVA: IT12473320963



[www.agricobots.com](http://www.agricobots.com)  
[info@agricobots.com](mailto:info@agricobots.com)  
[agricobots@pec.it](mailto:agricobots@pec.it)





# LIMITLESS VIRTUAL EXHIBITS.

DIMENSIONE3 è una PMI innovativa specializzata in tecnologie 3D e realtà virtuale con una proposta di soluzioni destinate ai settori del marketing, architettura, edilizia, industria, arte.

## DIMENSIONE3 SRL

L'azienda, costituita come startup innovativa nel 2014, ha sviluppato il proprio mercato puntando sull'innovazione e la qualità del servizio, qualità riconosciute da oltre 500 aziende clienti in Italia e all'estero, potendo annoverare molti grandi brand internazionali ed oltre 20 paesi.

## Realtà virtuale

Le tecnologie di realtà virtuale, inizialmente focalizzate su applicazioni business per i settori dell'arredo, nautica, architettura ed edilizia, oggi si stanno ampliando al mondo industriale in ambito di formazione ed assistenza, con una prospettiva orientata anche all'industria 4.0.

Il continuo sviluppo di soluzioni software ha portato l'azienda a lanciare, nel 2022, le proprie applicazioni nel marketplace di Matterport, la piattaforma leader mondiale in ambito di realtà virtuale.

## Tour digitali di spazi reali

I tour digitali consentono di amplificare l'esposizione di qualsiasi spazio fisico. Con questa soluzione si può visitare virtualmente ed in remoto uno spazio reale, con un dettaglio così accurato che si ha la sensazione di essere presenti nell'ambiente osservato. I tour digitali trasformano uno spazio fisico in un ambiente digitale e consentono di sfruttare la potenza del web per ottenere un'esposizione senza limiti di spazio e di tempo. I tour digitali fotografici sono un teletrasporto in ambienti come showroom, stand fieristici, yacht, hotel, resort, ristoranti, immobili di pregio, musei e gallerie, cantieri, sedi aziendali, produzioni.

**Dimensione3 ha realizzato oltre 700 tour digitali in Europa per Brand di grande prestigio nel settore dell'arredo, nautica, turismo.**

## Alcuni numeri del 2022





## Augmentours

Possiamo aumentare i nostri tour 3D con oggetti virtuali inseriti nella scena reale.

## TOUR DIGITALI AUMENTATI

I tour fotografici vengono "aumentati" con elementi virtuali interattivi, oggetti 3D, elementi multimediali come video, audio, ecc.

Grazie ad un software proprietario, Dimensione3 può arricchire il tour virtuale con infinite possibilità di contenuti, creando un'esperienza efficace, originale, personalizzata, indicata per molti settori ed applicazioni.

I tour aumentati aumentano l'efficacia della visita, orientano il visitatore, aggiungono dettagli, informazioni ed impatto emozionale.

Grazie alla soluzione dei tour aumentati Dimensione3 sta sviluppando un filone di ricerca indirizzato a fornire soluzioni in ambito di industria 4.0

## Rendering tour

I rendering tour mostrano spazi progettati in computer grafica non realmente esistenti, con una visita virtuale che consente di osservare l'ambiente in tutti i suoi dettagli, finiture, arredi, luci. Per visitare un rendering tour non è necessario alcun software, è sufficiente una connessione internet e qualsiasi dispositivo mobile o desktop. Il visitatore digitale può camminare nello spazio virtuale con la sensazione di essere proprio lì nell'ambiente che sta osservando.

I rendering tour Dimensione3 sono una soluzione indicata per i settori dell'edilizia e della nautica, ed anche dell'arredo.

Le tecnologie 3D Dimensione3 rivolte al mondo dell'architettura e dell'edilizia mirano a fornire una serie di vantaggi nel modo di sviluppare i progetti.

### Scansioni laser

I rilevamenti con il laser scanner consentono di ricostruire lo stato attuale di edifici in formato digitale con grande precisione, ed ottenere dati e misurazioni affidabili per evitare errori di progettazione, aumentando così la redditività dei progetti. Gli output consegnati ai progettisti sono modelli di nuvole di punti e piante tecniche, importabili direttamente nei software di progettazione.

### Modelli BIM

Dimensione3 realizza le fasi di virtualizzazione e informatizzazione del progetto digitale dell'edificio. Grazie al modello BIM il progetto architettonico viene gestito con un modello digitale associato ad una banca dati.

**Dimensione3 realizza il modello BIM di spazi fisici esistenti, basandosi sulle nuvole di punti ottenute con le scansioni laser. I modelli BIM realizzati da Dimensione3 sono preziosi nei progetti di ristrutturazione edilizia.**



**DIMENSIONE3 SRL**

**Sede legale**  
Via Roberto Rossellini 11C  
70023 Gioia del Colle (Bari)  
ITALY  
Tel. (+39) 080 332 2345

**Sede secondaria**  
Via Tanaro, 13/A  
20017 RHO (MI) - Italy

Tel. (+39) 02 500 20864

P. IVA: IT07530260723

www.dimensione3.com

info@dimensione3.com  
dimensione3@pec.it



## PIATTAFORME ROBOTICHE MOBILI

**KOBOTEQ** sviluppa piattaforme robotiche mobili e sistemi di guida autonoma con applicazioni in settori civili, industriali e agricoli.

### Sistemi di **guida indipendenti**



- ▶ Adatto per motori a combustione interna ed elettrici
- ▶ Per applicazioni interne ed esterne
- ▶ Con innovativo sistema di apprendimento autonomo

### Le tue idee **chiavi in mano**



- ▶ Analisi di fattibilità
- ▶ Progettazione e implementazione di prototipi
- ▶ Produzione di massa

### Core business



Koboteq trasforma i mezzi con radio controllo in mezzi innovativi a guida autonoma, capaci di replicare il lavoro umano in modo efficiente e sicuro.

#### **Ambiti di lavoro:**

Le nostre piattaforme robotiche, silenziose, elettriche e compatte trovano applicazione nel settore industriale e in quello della sicurezza, per ambienti indoor e outdoor.

### Piattaforme **robotiche mobili**



- ▶ Cingolati e su ruote
- ▶ Radiocontrollati
- ▶ A guida autonoma



## SVILUPPO SOLUZIONI SMART

Per applicazioni e sistemi di domotica, realtà virtuale e robotica mobile intelligente.



### X-BOT

Xbot, un potente e robusto robot mobile cingolato in grado di affrontare qualsiasi tipo di terreno e può essere usato sia per prototipazione rapida per progetti di robotica o mecatronica che per una larga varietà di applicazioni, come la tele sorveglianza e l'esplorazione di luoghi difficilmente raggiungibili dall'uomo.



I cingoli offrono una trazione superiore e migliore rispetto ai robot mobili dotati di ruote.



### RoteBox

Rotebox è un computer di bordo universale in grado di trasformare veicoli radiocomandati in innovativi robot di guida autonoma capaci di replicare perfettamente il lavoro in modo sicuro, efficiente e redditizio.



### Solarino

**Solarino ha un nuovo nome: ora si chiama BeBot.**

La nostra tecnologia è implementata dalla gamma "clean tech" di PORALU MARINE The Searial Cleaners.



**Sede legale e amministrativa**  
Via Tanaro, 13/A  
20017 Rho (MI)  
Italy



**Sede operativa**  
Viale della Libertà, 8  
74020 Montemesola (TA) - Italy  
Tel. (+39) 099 567 12 19  
Fax (+39) 099 567 11 12



P.IVA: IT12448630967



[www.koboteq.com](http://www.koboteq.com)  
[info@koboteq.com](mailto:info@koboteq.com)  
[koboteq@pec.it](mailto:koboteq@pec.it)



# ILLUMINAZIONE A LED

Siamo produttori italiani di tecnologia green: progettiamo e realizziamo apparecchi di illuminazione a LED per strade, spazi urbani, grandi aree e impianti sportivi.

La nostra nuova sede è ad energia quasi zero (NZEB), il nostro ciclo di produzione mira alla riduzione degli sprechi, energetici e di materia, e sperimentiamo materiali riciclabili al 100%.

## NITEKO SRL

Studiamo soluzioni personalizzate con fotometrie, configurazioni di potenza, temperature di colore e RAL del prodotto esattamente rispondenti alle specifiche richieste e progettiamo retrofit per convertire a LED lampioni di pregio storico-artistico.



**29.231**  
LAMPADIE A LED  
PRODOTTE



## ILLUMINAZIONE STRADALE

Andiamo oltre le ottiche standard per aumentare i livelli di sicurezza. Per ridurre il rischio di incidenti sulle nostre strade dovuti a scarsa visibilità o abbagliamento e aumentare il comfort visivo e il benessere di tutti è necessario avere la giusta illuminazione stradale. Due serie di lampade per applicazioni stradali differenti nel design, ma entrambe performanti e compatibili con tutti i sistemi smart-city presenti sul mercato.



## ILLUMINAZIONE SPORTIVA E ARCHITETTURALE

La nostra esperienza ci consente di illuminare nel modo giusto impianti sportivi sia per uso amatoriale che per uso agonistico, che facciate di edifici, musei e monumenti, bilanciando nel modo ottimale efficienza ottica, risparmio energetico e design.



## APPLICAZIONI RETROFIT

Studiamo e proponiamo soluzioni custom nell'ambito del retrofitting e dei sistemi di fissaggio Ideale per modernizzare le città. URBAN KIT è il sistema retrofit adattabile a qualsiasi apparecchio già esistente, anche da incasso. La soluzione ideale per modernizzare le città preservando il valore culturale delle lanterne storiche.





## LONG RESISTANT LUMINAIRES

Lorelux® nasce dalla consapevolezza che la tecnologia e l'innovazione, unite alla sostenibilità e al riciclo dei materiali plastici, possono fornire un'illuminazione urbana dal design esclusivo capace di resistere nel tempo per oltre 50 anni.

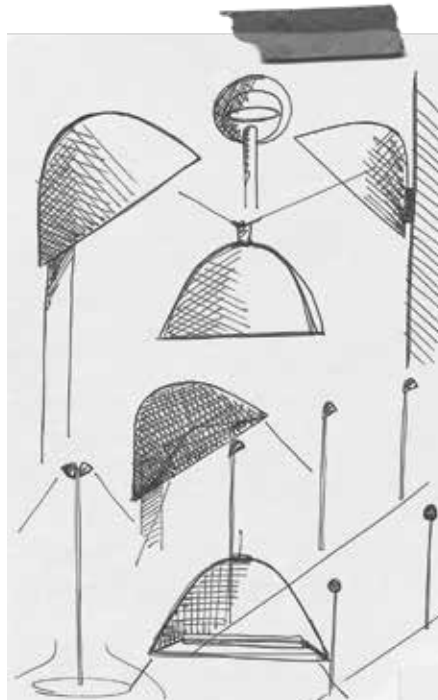
### Creiamo dal riciclo, valorizziamo col riuso

Le lampade Lorelux sono realizzabili anche in materia prima seconda impiegando scarti di lavorazione o polietilene selezionato da post-consumo derivante dalla raccolta differenziata. Per realizzare una lampada Lorelux in Materia prima seconda vengono utilizzati circa 2,5 kg di tappi di bottiglie in plastica.



### Libertà di espressione senza limiti

Grazie alla flessibilità del materiale in biopolietilene e alla tecnica di stampa rotazionale questa serie di lampade può essere realizzata in qualsiasi forma geometrica superando gli ostacoli della tecnologia tradizionale.



### Lampade indistruttibili

Questo brand si caratterizza per la sua estrema resistenza nel tempo anche in presenza di avversità ambientali. Le lampade sono immuni alla corrosione, allo scolorimento e agli atti vandalici. Sono ideali per essere installate in centri storici, piazze e verde pubblico, soprattutto in città fortemente inquinate o vicine a mari, fiumi o laghi.





Tuteliamo il pianeta e le sue risorse per dare a ogni cittadino **energia rinnovabile, giusta e pulita.**

## ETICA E IMPRESA

L'eticità è alla base delle soluzioni tecniche, economiche e finanziarie rivolte ai clienti che possono godere sin dall'inizio della nostra consulenza e sentirsi tutelati prima e dopo la realizzazione dell'intervento.



SCANSIONA IL CODICE PER VEDERE IL NOSTRO COMPANY PROFILE COMPLETO

## NUOVO MODELLO ENERGETICO

Consapevole che il futuro della Terra e il benessere dei suoi abitanti dipendono sempre più dalla disponibilità di energia e dalla nostra volontà di preservare l'ambiente **Serveco Energia** è impegnata nello sviluppo di un modello energetico alternativo, diffuso e sostenibile, fondato sulle fonti energetiche rinnovabili e sull'utilizzo razionale dell'energia.

## Certificazioni



CODICE ETICO



D.LGS. 231/2001

Serveco è una Energy Service Company (E.S.Co.) con Certificazione UNI CEI 11352 rilasciata da DASA-RÄGISTER Spa e con in organico due esperti in gestione dell'energia (EGE) certificati UNI-CEI 11339.

## Adesioni



## Riconoscimenti

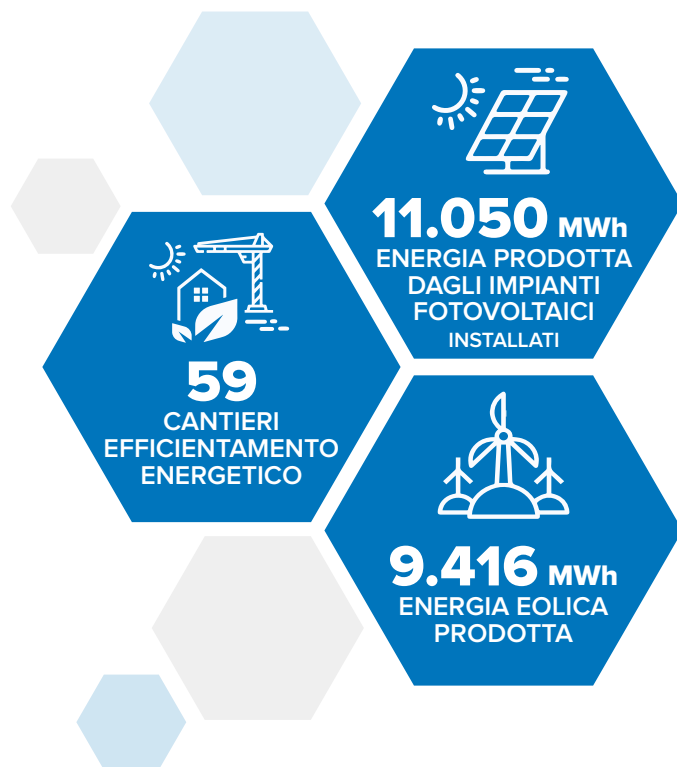


Nel 2021 e nel 2022 Serveco riceve il riconoscimento promosso dalla Cassa Edile per le categorie "Dream team" e "Fair play".



Nel 2022, Pierino Chirulli e Carmelo Marangi, all'Ecoforum di Legambiente Puglia ricevono una menzione speciale per essere stati precursori dell'economia circolare.

## Alcuni numeri del 2022





# EFFICIENZA ENERGETICA ENERGIE RINNOVABILI

Serveco propone soluzioni rivolte all'efficienza energetica e all'utilizzo di fonti rinnovabili ricorrendo anche alla stipula di contratti a prestazioni garantite utilizzando, in taluni casi, la formula del Finanziamento Tramite Terzi (F.T.T.) o le **cessioni di bonus edilizi** o del Conto Termico.



## Efficienza energetica

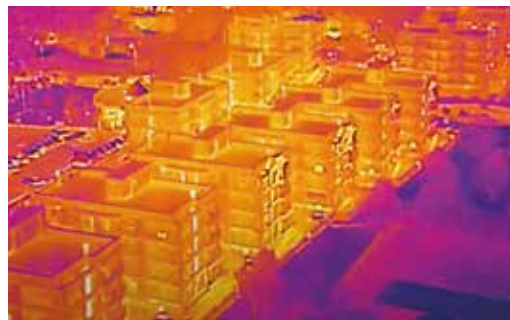
Interventi di efficienza energetica e in particolare:

- sostituzione di motori elettrici con altri a più alta efficienza
- illuminazione a LED
- isolamento termico
- co-trigenerazione

## Energia da fonti rinnovabili

Produzione di energia da fonti rinnovabili mediante la progettazione, l'installazione e la gestione di impianti:

- solari termici e fotovoltaici
- eolici
- a biomassa
- geotermici
- biogas
- pompe di calore



## Consulenza energetica

A corredo di tali attività e con l'ausilio di idonea strumentazione, Serveco mette a disposizione la propria competenza e professionalità per:

- **audit** energetici
- **consulenza** e predisposizione di istanze di finanziamento
- **consulenza** per il riconoscimento di Titoli di Efficienza Energetica
- **diagnosi** e certificazione energetica di



impianti, edifici e siti in genere

- **formazione** tecnica rivolta ai propri clienti, progettisti, installatori e altri addetti del settore



**Sede legale e amministrativa**  
Zona PIP - Viale delle Imprese, 3  
74020 MONTEMESOLA (TA)  
Tel +39 099 567 11 11  
Fax +39 099 567 11 12



**Sede operativa**  
Via Tanaro, 13/A  
20017 RHO (MI)  
Tel +39 02 2513 8915



**Sede operativa**  
Via Gallarate, 50  
21045 GAZZADA SCHIANNO (VA)  
Tel +39 0332 974 779



**P. IVA:**  
IT00788970739



www.serveco.it  
serveco@serveco.it  
serveco@pec.serveco.it

